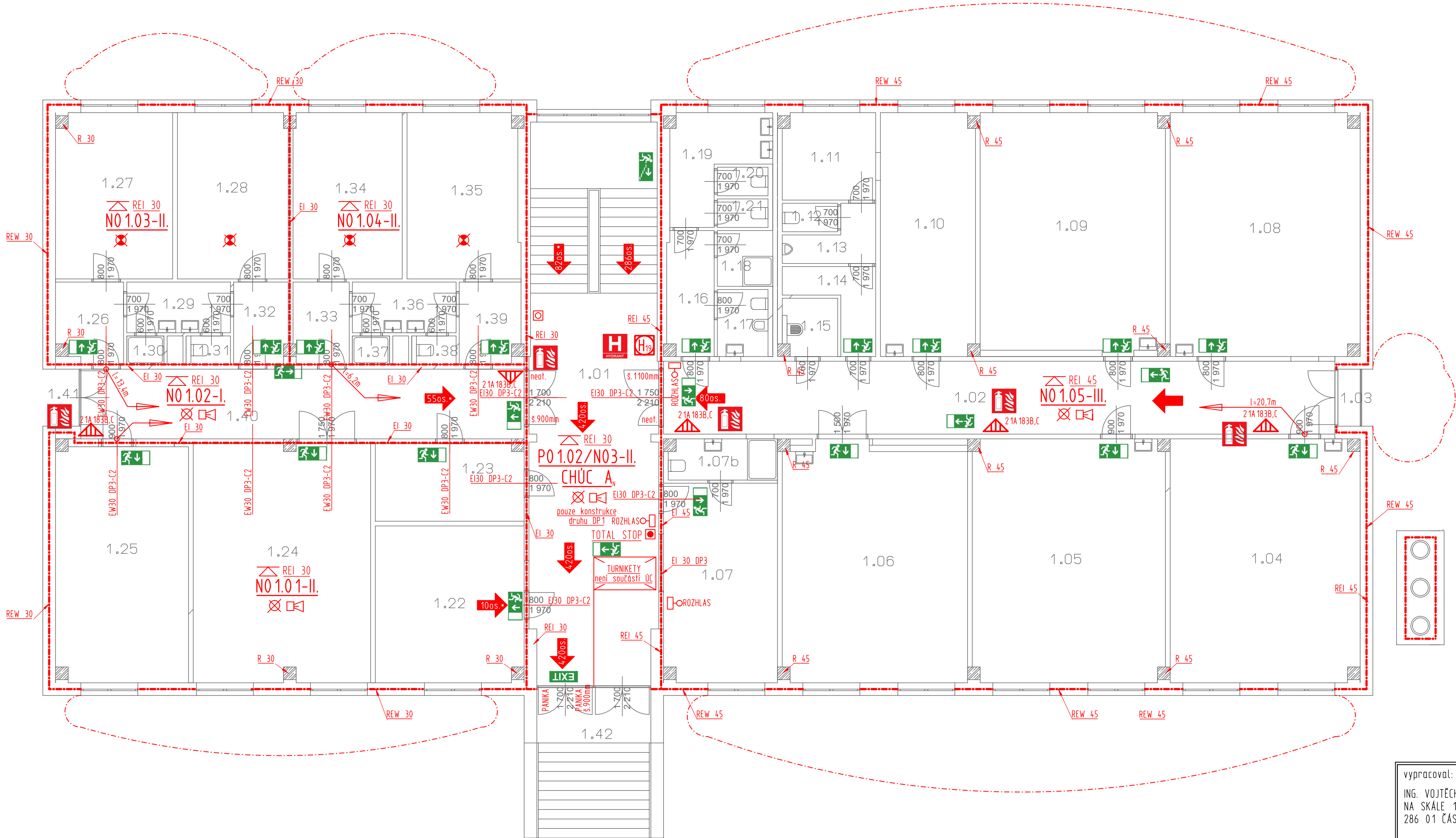
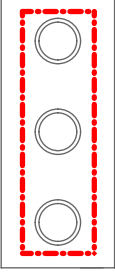


POŽARNĚ BEZPEČNOSTNÍ ŘEŠENÍ - PŮDORYS 1NP

Č.	Název místnosti	Plocha (m2)
1.01	HALA + SCHODIŠTĚ	71,93
1.02	CHODBA ŠKOLA	48,76
1.03	LODŽIE	1,98
1.04	UČEBNA VT	45,84
1.05	UČEBNA VT	46,52
1.06	UČEBNA + RUČNÍ DÍLNA	43,26
1.07	RECEPCE - VYCHOVATELÉ	22,48
1.07b	KOUPELNA VYCHOVATELÉ	4,39
1.08	UČEBNA VT	45,84
1.09	KABINET	43,90
1.10	SBOROVNA	22,88
1.11	KUCHYŇKA UČITELÉ	8,02
1.12	WC MUŽI	1,57
1.13	PISOÁR	3,76
1.14	PŘEDSÍŇ WC - MUŽI	4,79
1.15	ÚKLIDOVÁ MÍSTNOST	2,98
1.16	PŘEDSÍŇ	5,81
1.17	HYGIENICKÁ MÍSTNOST	3,38
1.18	SPRCHA UČITELÉ	3,08
1.19	PŘEDSÍŇ ŽENY - UČITELÉ	7,98
1.20	WC ŽENY - UČITELÉ	1,44
1.21	WC ŽENY - UČITELÉ	1,44
1.22	STUDOVNA	23,07
1.23	KUCHYŇKA DM	11,42
1.24	POSILOVNA	41,98
1.25	SPOLEČENSKÁ MÍSTNOST	31,03
1.26	PŘEDSÍŇ	5,23
1.27	POKOJ	19,23
1.28	POKOJ	18,30
1.29	UMÝVÁRNA	5,24
1.30	SPRCHA	1,06
1.31	WC	1,13
1.32	PŘEDSÍŇ	4,39
1.33	PŘEDSÍŇ	4,55
1.34	POKOJ	18,06
1.35	POKOJ	18,39
1.36	UMÝVÁRNA	5,24
1.37	SPRCHA	1,06
1.38	WC	1,13
1.39	PŘEDSÍŇ	4,87
1.40	CHODBA DOMOV MLÁDEŽE	30,80
1.41	LODŽIE	2,07
1.42	VSTUPNÍ SCHODIŠTĚ	17,10
		707,38 m²



- LEGENDA ZNAČEK PO:
- NOVÉ hranice požárního úseku
  - NOVÉ hranice požárně nebezpečného prostoru
  - Typ chráněné unikové cesty a jejího větrání
  - P.Ú. střežený EPS
  - P.Ú. vybavený ZOKT
  - Směr evakuace osob s předpokládaným počtem v daném místě
  - hodnoty označené • představují lokální maximum
  - hodnoty označené \* představují celkové množství v rámci jiných částí stavby
  - Tlačítka otevřeného větrání (CHÚC (přívodní i odvodní otvor)
  - vnější zábleskový maják
  - P.Ú. vybaven vnitřními poplachovými sirénami/ domovním rozhlase
  - P.Ú. vybaven nouzovým osvětlením
  - zařízení autonomní detekce a signalizace
  - ROZHLASO - ovládací panel domovního rozhlasu s mikrofonem
  - NO1.01/N03-II. - Označení požárního úseku - stupeň požárního nebezpečí daného PÚ
  - EI 30 - Požadovaná požární odolnost stropní konstrukce
  - EI 30 - Požadovaná požární odolnost konstrukce podhledu
  - EI 30-DP1 - Požadovaná požární odolnost ostatních konstrukcí
  - 21A - Přenosný hasicí přístroj, hasicí schopnost
  - Hb - Vnitřní hydrantový systém, dimenze
  - bezpečnostní značení dle ČSN ISO 3864-1, ČSN ISO 3864-4 a ČSN EN ISO 7010
  - vyznačené tabulky ve fotoluminiscenčním provedení
  - nebo integrovány/osvětleny nouzovým osvětlením
  - Značení začátku unikové cesty s uvedenou délkou unikové cesty
- PROSTUPY:
- Všechny prostupy rozvodných potrubí a kabelů požárně dělicími konstrukcemi budou řešeny dle 6.2. ČSN 730810 s odkazem na další platné normy - v tomto případě ČSN 73 0802 čl. 11.1. Prostupy budou v případě nutnosti utěsněny realizací požárně bezpečnostního zařízení - výrobku požární přepážky nebo upávkou s požární odolností shodnou s požární odolností požárně dělicí konstrukce. Pokud by potrubí nebo kabely měly menší světlé průřezové plachy/počty, nebo měla třídu reakce na oheň A1, A2, které nevyžadují zvláštní požární utěsnění musí být prostupy řešeny tak, že bude konstrukce dotažena až k vnějším povrchům prostupujících zařízení a to ve stejné skladbě a se stejnou požární odolností jakou má požárně dělicí konstrukce.



vypracoval: ING. VOJTĚCH MERENUS NA SKÁLE 1:126 286 01 ČASLAV	autorizoval: ING. ALENA KUKRALOVÁ BLUDOV 30 286 01 ČASLAV		
číslo zakázky: VM202056	investor: Pardubický kraj, IČ 70892822 Komenského náměstí 125, 532 11 Pardubice		
stavba: <b>Gymnázium a SOŠ Přelouč -rekonstrukce interiérů DM, Jaselská 1507, Přelouč</b>	část projektu: D. DOKUMENTACE OBJEKTU		
díl projektu: D.1. DOKUMENTACE STAVEBNÍHO OBJEKTU	profese: D.1.3. POŽARNĚ BEZPEČNOSTNÍ ŘEŠENÍ		
objekt: S001 - DOMOV MLÁDEŽE A TECHNICKÉ UČEBNY	výkres: <b>PŮDORYS 1NP POŽARNĚ BEZPEČNOSTNÍ ŘEŠENÍ</b>		
stůpeň: DPS revize: 0-12/2020 měřítko: 1:100 datum: Prosinec 2020 číslo dokumentu: D.1.3.b.003			Ing. Vojtěch Merenus projektční kancelář projekty pozemních staveb požární bezpečnost staveb kancelář: Nad Rezkovcem 1801 286 01 Časlav IČ:74613014 mobil: 724 125 511 info@ProjekceMerenus.cz